



STANDOVERSIGT

HELE DANMARKS JAGT, FISKERI- OG OUTDOORFESTIVAL

OVER 150 HEKTAR I DEN SMUKKESTE SYDFYNSKE NATUR - 18., 19. OG 20. AUGUST 2023

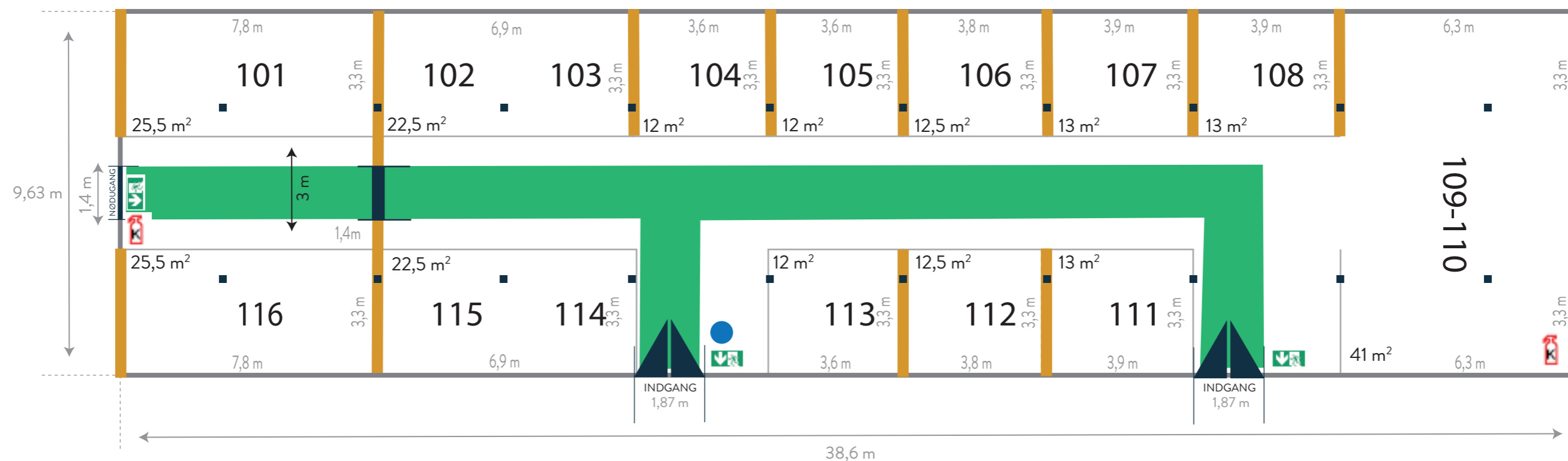
-  HOVEDINDGANG
-  VÅBENINDGANG
-  TELT-STANDE
-  Udstillingsbygning
-  FOREDRAGSTELT
-  SPISETELT
-  MAD OG DRIKKE
-  CREW/UDSTILLER MAD OG DRIKKE
-  KONTROL
-  P-PLADSER
-  MØDESTED, ØHAVSMUSEET
-  TOILET
-  HANDICAPTOILET
-  HJERTESTARTER
-  SAMARITTER
-  BRANDVEJ
-  REDNING KONTAKT PKT.



STANDBYGNING 1 - DEN GAMLE KVIESTALD

237 m²

Max antal personer 149



- Opsatte trævægge
- Flugtvejsareal eller flugtvejspassage
- Ophængningssted for plan
- Flugtvejsarmatur
- Kulsyre-slukker



STANDBYGNING 2 - DEN STORE LADE

269,5 m² ALM. STAND + 200 m² RÅSTAND

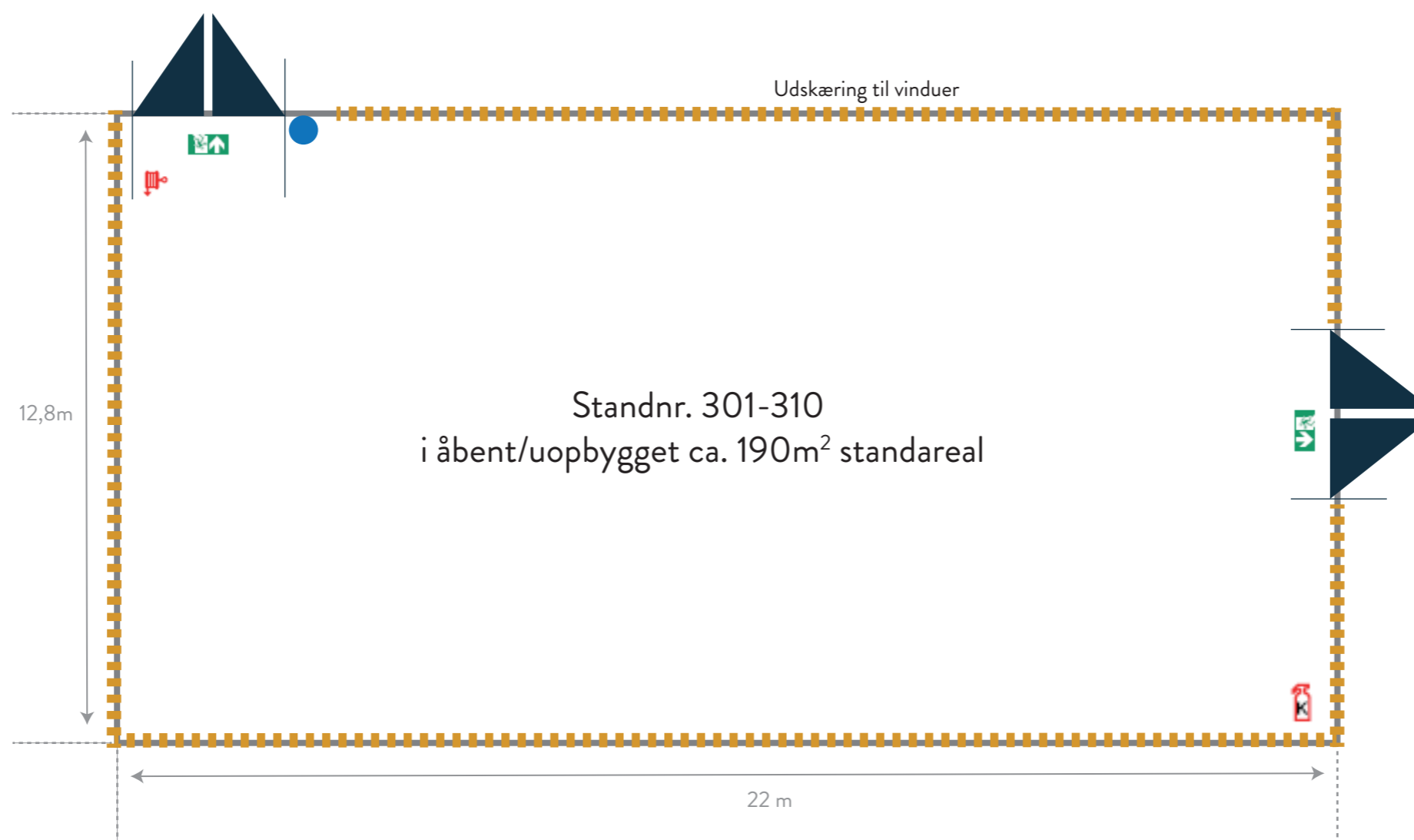
Max antal personer 149










- Opsatte trævægge
- Flugtvejsarmatur
- Flugtvejsareal eller flugtvejspassage
- Kulsyreslukker
- Ophængningssted for plan

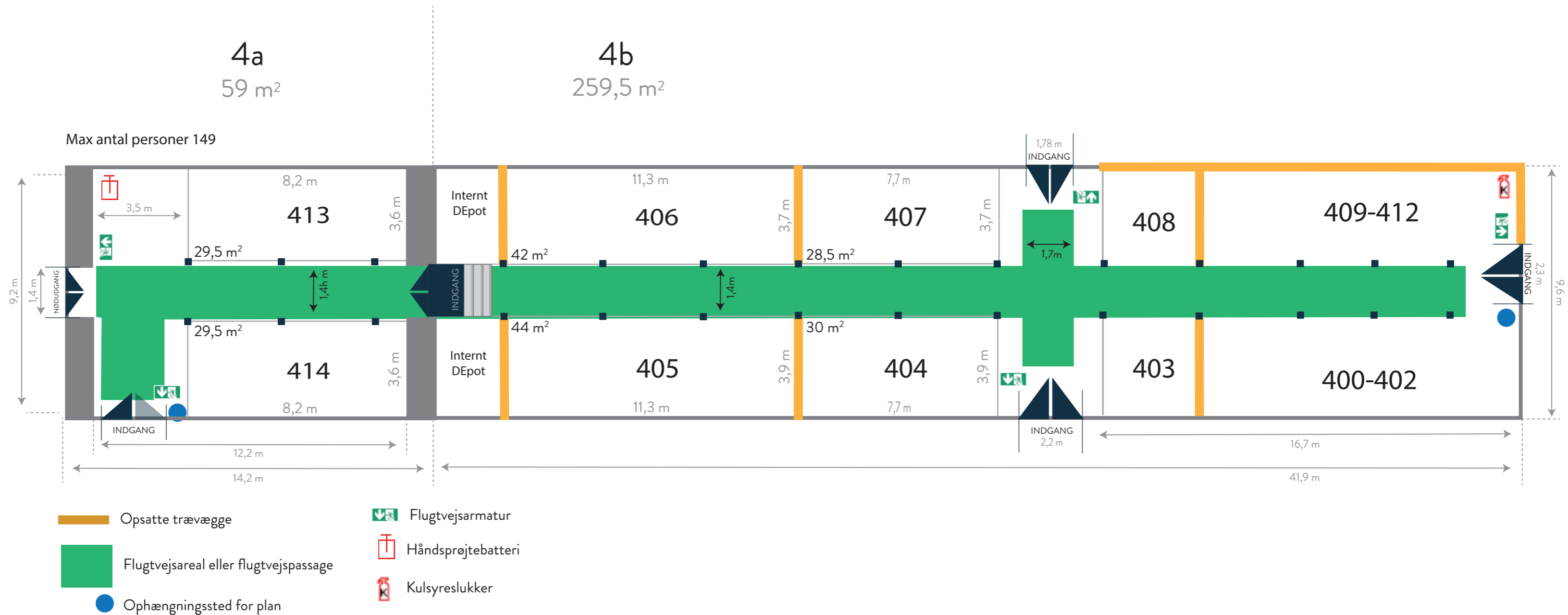
STANDBYGNING 3 - DEN LILLE LADE

282 m²



-  Flugtvejsareal eller flugtvejspassage
-  Ophængningssted for plan
-  Flugtvejsarmatur
-  Kulsyreslukker
-  Slangevinde
-  Opsatte trævægge
-  Opsætning af trævægge muligt (til skillevægge)

STANDBYGNING 4A & 4B- DEN GAMLE KOSTALD



STANDBYGNING 5 - DEN GRØNNE LADE

315 m²

Max antal personer 149



STANDBYGNING 6 - DEN RØDE LADE

262,5 m²

